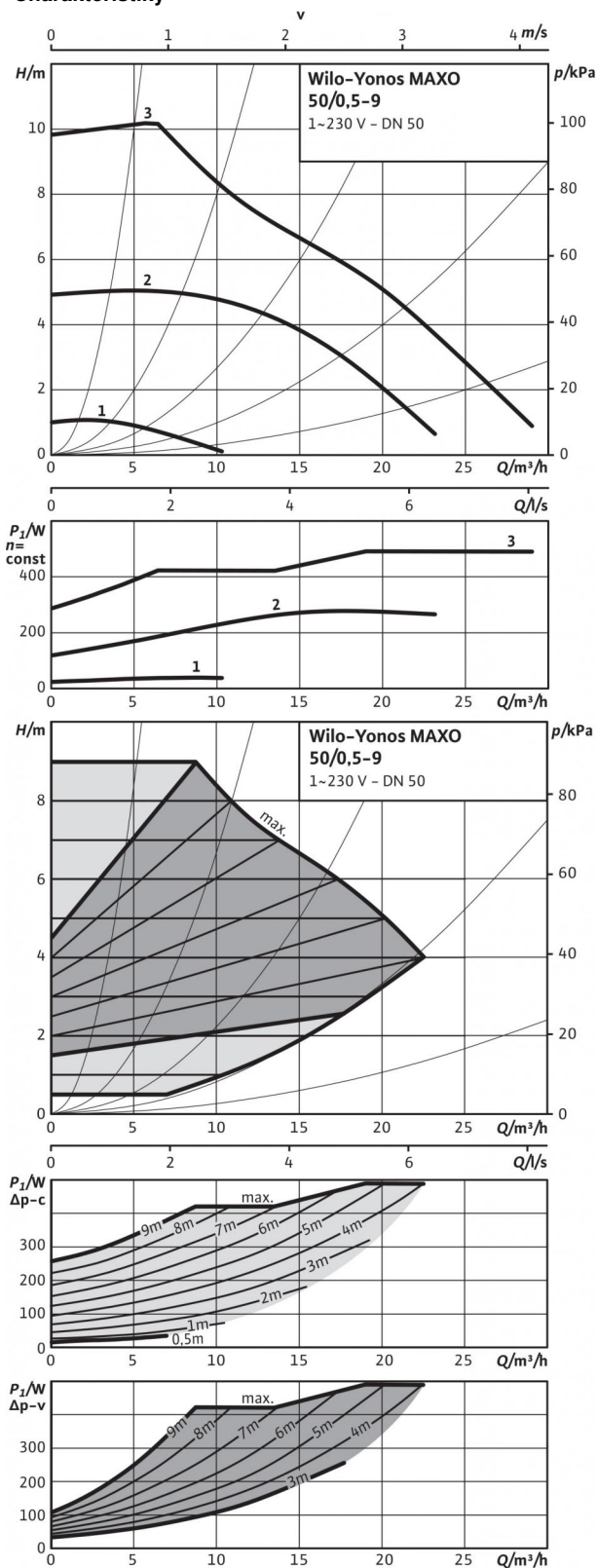


Datový list: Yonos MAXO 50/0,5-9

Charakteristiky



Připustná čerpaná média (jiná média na vyžádání)

Topná voda (dle VDI 2035)

Směsi vody a glykolu (max. 1:1; od 20 % příměsí je nutno zkontrolovat parametry čerpání)

Připustná oblast použití

Teplotní rozmezí při max. okolní teplotě +40 °C

Maximální povolený provozní tlak P_{\max}

Potrubní přípojky

Příruba

Jmenovitá světlota příruby

Konstrukční délka l_0

Motor/elektronika

Indexu energetické účinnosti (EEI)

Rušivé vyzařování

Odolnost vůči rušení

Regulace otáček

Druh ochrany

Třída izolace

Síťová přípojka

Jmenovitý výkon motoru P_2

Otáčky n

Příkon P_1

Příkon I

Ochrana motoru

Kabelové šroubení PG

Materiály

Pouzdro čerpadla

Oběžné kolo

Hřídel čerpadla

Ložisko

Minimální výška nátoky na sacím hrdle k zamezení vzniku kavitace při teplotě čerpané vody

Min. privodní výška při 50 / 95 / 110 °C

Informace k objednávce

Značka

Typ

Č. výr..

Hmotnost cca m

•

•

-20-10...+110 °C °C

6/10 bar

Kombinovaná příruba PN6/10 (příruba PN 16 dle EN 1092-2)

DN 50

280 mm

≤ 0,20

EN 61800-3;2004+A1;2012 / obytné prostředí (C1)

EN 61800-3;2004+A1;2012 / industrial environment (C2)

Frekvenční měnič

IP X4D

F

1~230 V, 50/60 Hz

400,00 W

950 - 4100 1/min

15 - 490 W

0,17 - 2,15 A

Integrováno

M20x1,5

Šedá litina (EN-GJL-250)

Plast (PPS - 40% GF)

Nerezová ocel (X30Cr13/X46Cr13)

Uhlík, impregnovaný kovem

5 / 12 / 18 m

Wilo

Yonos MAXO 50/0,5-9

2120650

14,2 kg

Datový list: Yonos MAXO 50/0,5-9

Rozměrový výkres

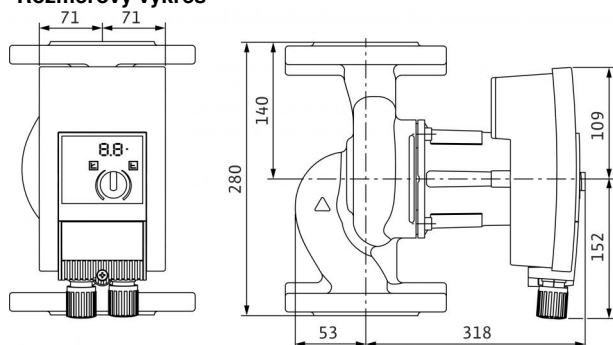
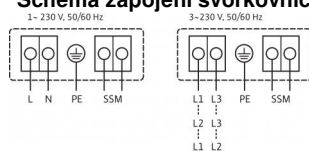


Schéma zapojení svorkovnice



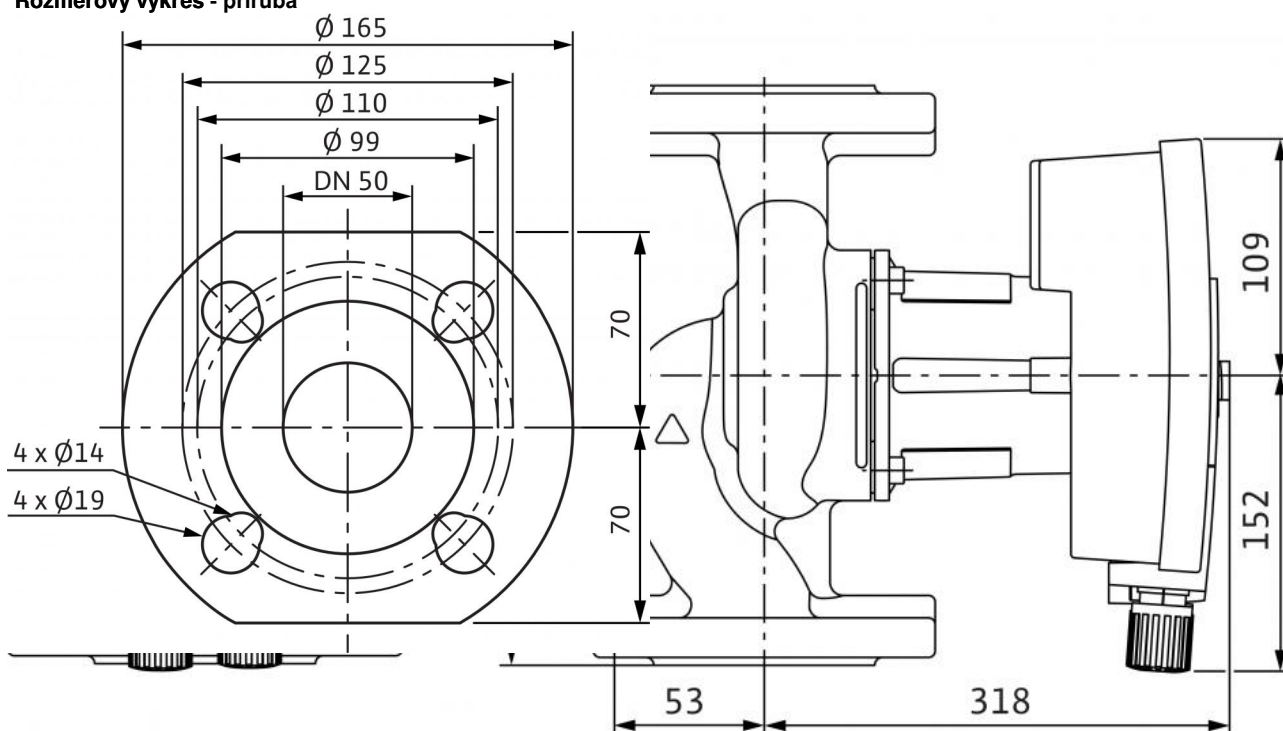
SSM:

Souhrnné poruchové hlášení

(rozpínací kontakt dle VDI 3814,
 zatížitelnost 1 A, 250 V ~)

Rozměry a rozměrové výkresy: Yonos MAXO 50/0,5-9

Rozměrový výkres - příruba



Charakteristiky: Yonos MAXO 50/0,5-9

Charakteristiky

